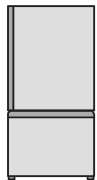


# 収集しないごみ

## 家電リサイクル法対象品目



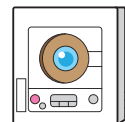
冷蔵庫・冷凍庫



洗濯機



エアコン



衣類乾燥機



テレビ

### 対象品目

※リサイクル料金と収集運搬料金が必要になります。詳しくは販売店にお問い合わせください。

.....  
 下記のものは対象外となります。

- ・携帯可能な液晶テレビ(電源として一次電池または蓄電池を使用するもの)
- ・浴室テレビ、キッチンテレビ(建築物に組み込むことができるように設計したもの)
- ・テレビ受信機能が付いた携帯電話、カーナビ
- ・リアプロジェクションテレビ
- ・衣類乾燥機能が付いた布団乾燥機、浴室換気扇、除湿器

家電リサイクル法  
 についての問い合わせ先

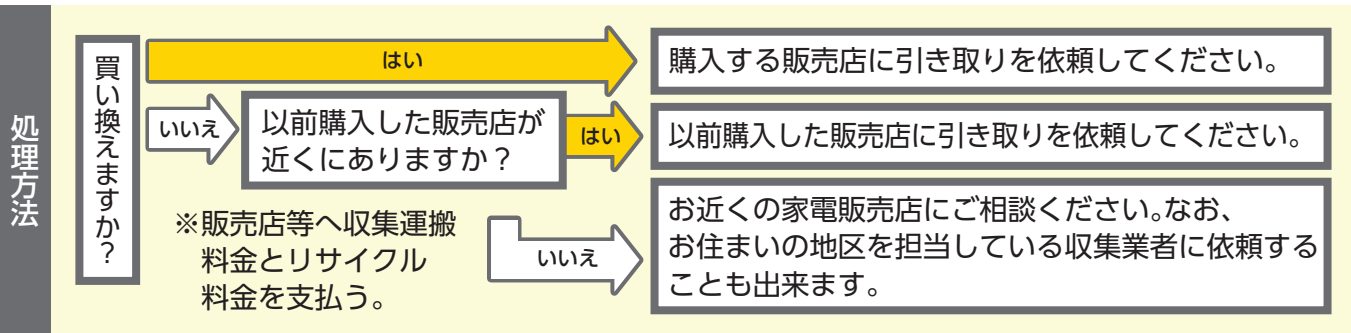
処分方法・リサイクル料金・対象製品の見分け方・ご自身での運搬方法等の問い合わせは、一般財団法人家電製品協会が運営する、家電リサイクル券センターへお願いします。



●家電リサイクル券センター

0120-319-640(フリーダイヤル) 03-5249-3455(有料)フリーダイヤルに繋がらない場合  
 受付時間 午前9時～午後6時(日・祝休) ホームページ:<https://www.rkc.aeha.or.jp>

家電リサイクル法により消費者がリサイクル料金を負担することが義務づけられています。処理方法は、下記をご参照ください。



# その他

以下の品目は、販売店に引き取ってもらうか、専門業者に処理を依頼してください。

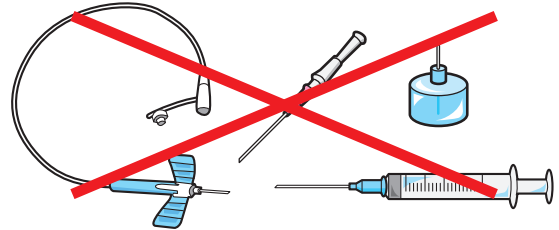
## 自動車部品など

バイク・タイヤ・エンジンオイル・ガソリン・バッテリーなど



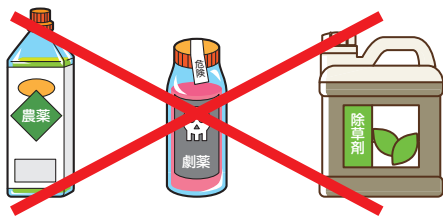
## 医療廃棄物

自宅療養用の注射器や、血液・体液が付着しているなどの感染のおそれがある廃棄物



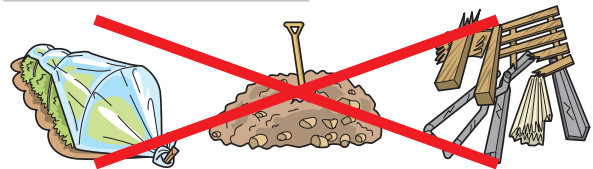
## 薬品類

農薬・劇薬・除草剤など



## 産業廃棄物

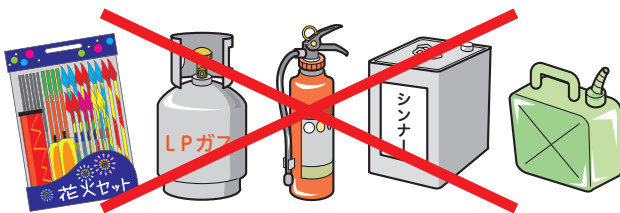
農業用ビニール・事業活動に伴う建築廃材



産業廃棄物に該当するものは収集できません。  
(公社)福岡県産業資源循環協会  
(TEL:092-409-8911)にお問合せください。

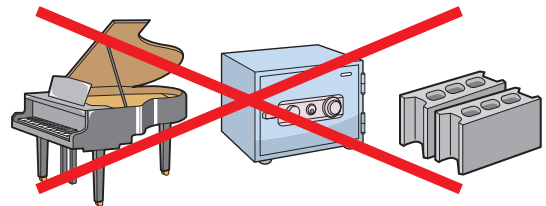
## 危険物

花火・火薬類・爆発物・消火器・プロパンガスボンベ・油脂類・石油・シンナーなど



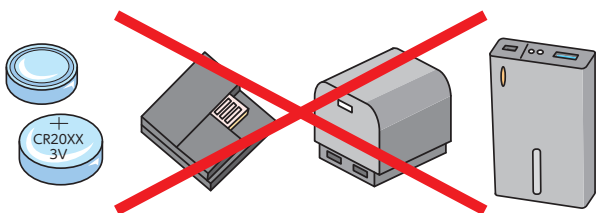
## その他

ピアノ・耐火金庫・石・コンクリートブロック・レンガなど



## 電池

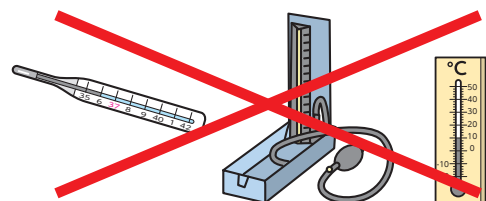
モバイルバッテリー・小型家電等の充電式バッテリーなど



電池を長期間置いておくと液漏れすることがありますので、お早めに処理してください。

## 廃水銀

水銀を使用した体温計・血圧計・温度計など



収集しないごみ

※不明な場合は、お住まいの市役所、町役場にお問い合わせください。