

添田小中学校建設事業校舎新築工事 ～工事進捗状況～

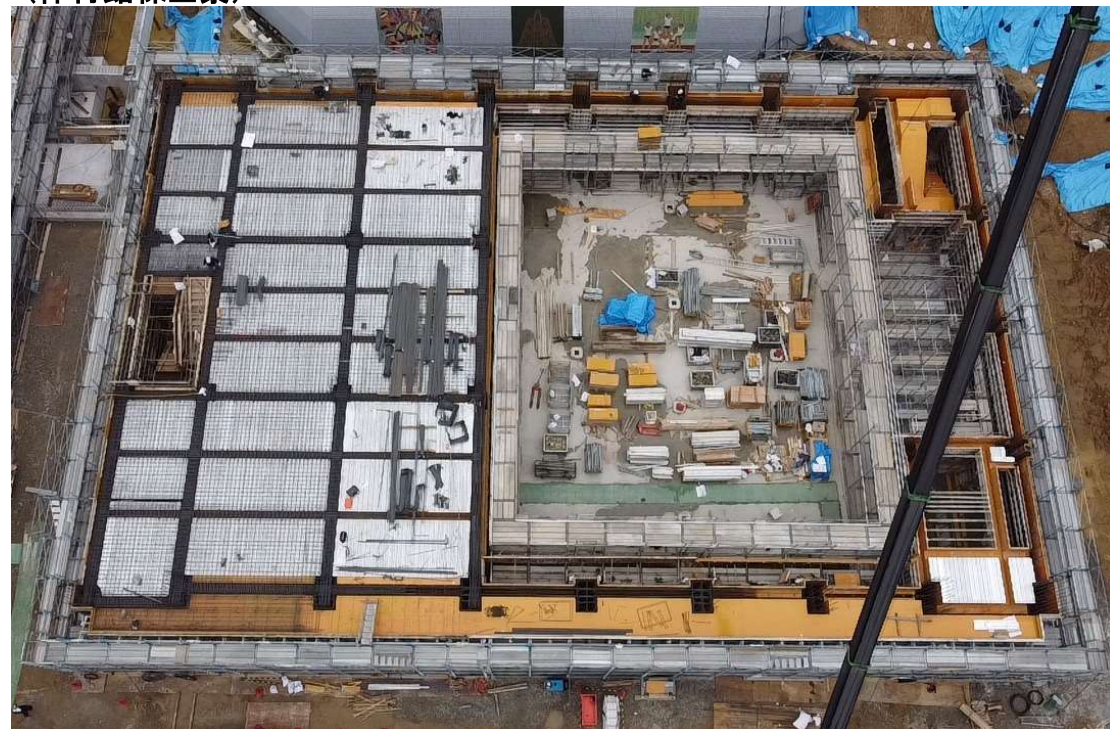
令和6年4月

【現場状況】校舎棟、体育館棟共に1階躯体工事を行っています。

(校舎棟全景)



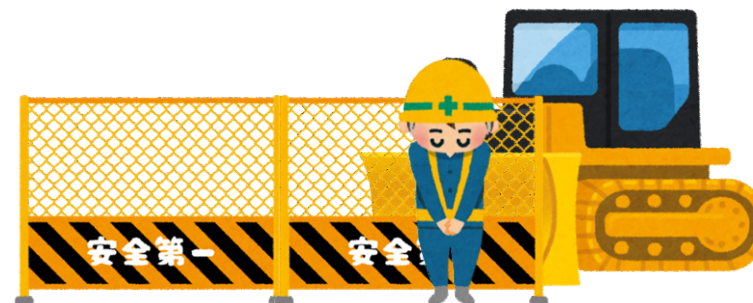
(体育館棟全景)



※添田公園側から撮影

【4月中の作業工程】

1階躯体のコンクリート打設、2階躯体の配筋・型枠作業等を行います。



(敷地東側:校舎棟①)



◀ 1階躯体の配筋・型枠作業中

(敷地東側:校舎棟②)



◀ 1階躯体コンクリート打設準備中

(敷地東側:校舎棟③)



◀ 校舎棟1階昇降口付近の作業風景

(敷地西側:体育館棟①)



◀ 1階躯体コンクリート打設準備中

▶ 1階躯体の配筋・型枠作業中

(敷地西側:体育館棟②)



◀ 体育館棟1階の作業風景