

③のりしろ

④山折り

切手をお貼り
ください

8 2 4 - 0 6 9 1

福岡県田川郡添田町大字添田 2151

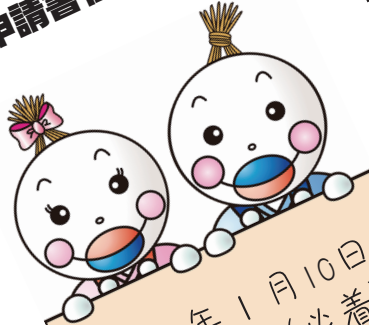
添田町役場 総務課総務係 行

- ▶返信用封筒の作り方
- 1.山折りを①→②→③→④の順番に山折りします
 - 2.一度開きのりつけます
 - 3.送付するものを中に入れます
 - 4.のりしろ③と④をのりつけます
 - 5.きちんと封かんされているか確認してください

④のりしろ

②山折り

【ワンストップ特例申請書在中】



【送付の前に確認ください】

- 申請書
- 押印
- 申請書のレ点チェック
- 個人番号確認用添付書類
- 本人確認用添付書類
- 引っ越しなどでの住所変更に伴う本人確認用書類

差出人

①のりしろ

①山折り

②のりしろ

③山折り